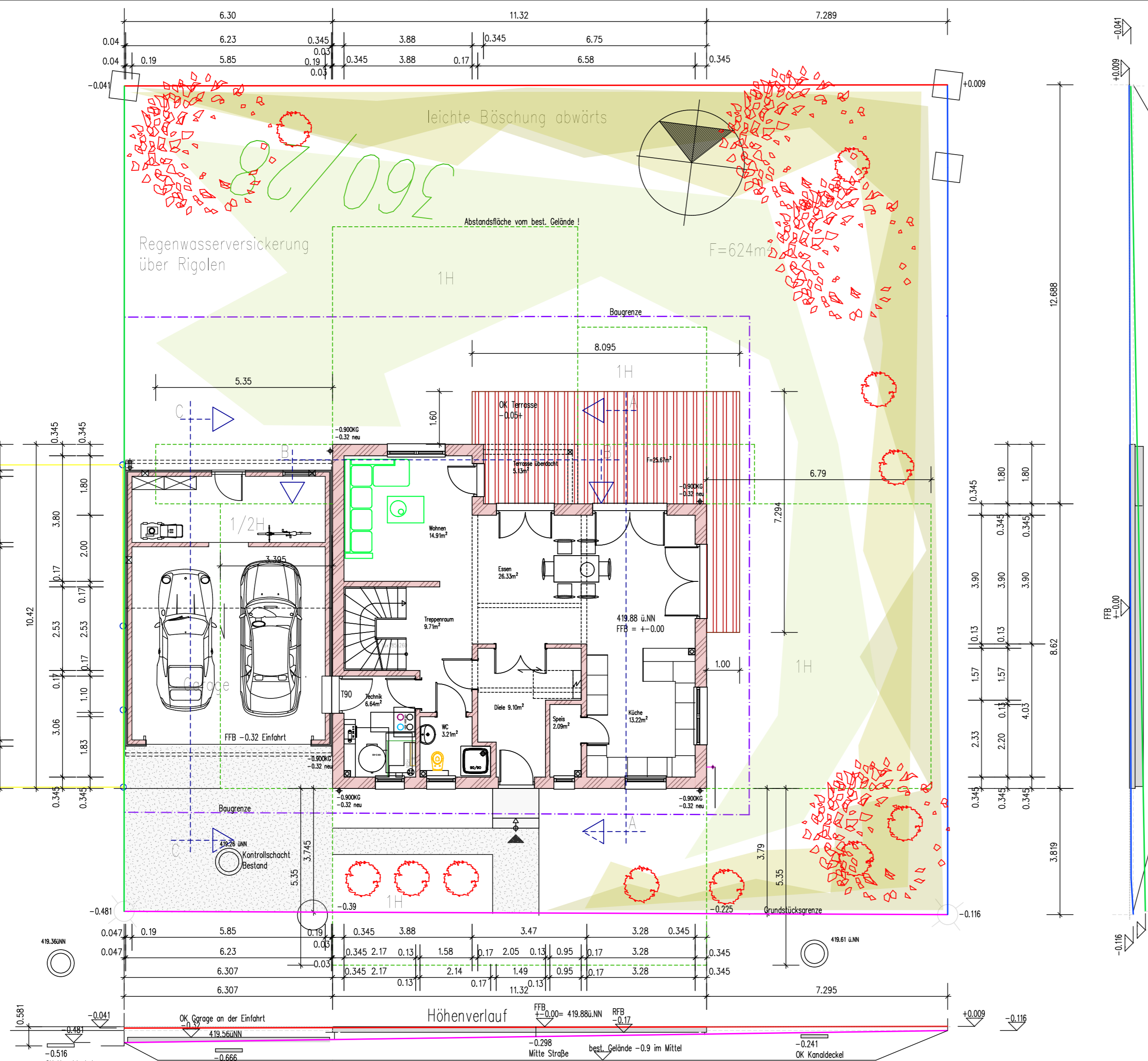
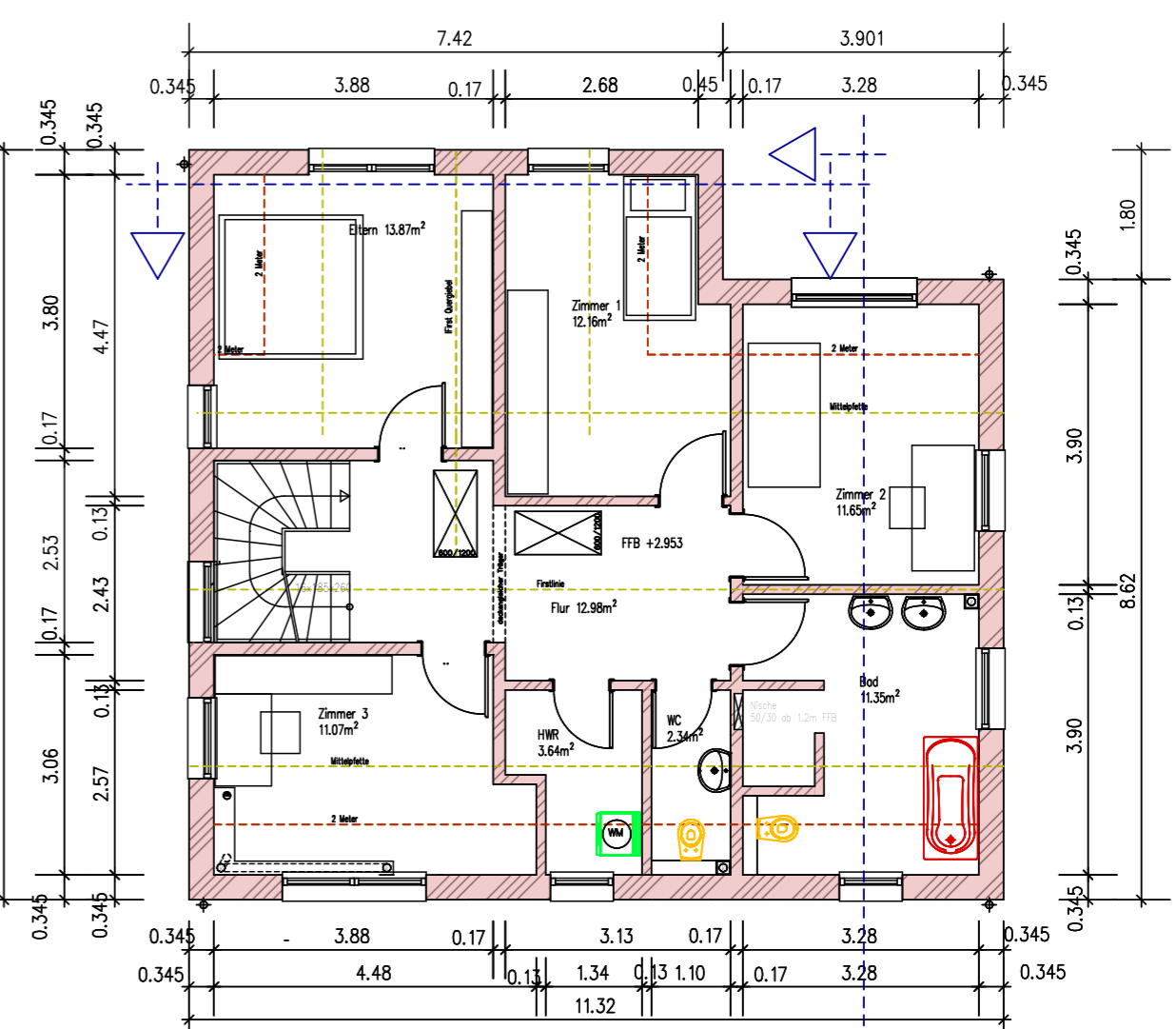


Erdgeschoss

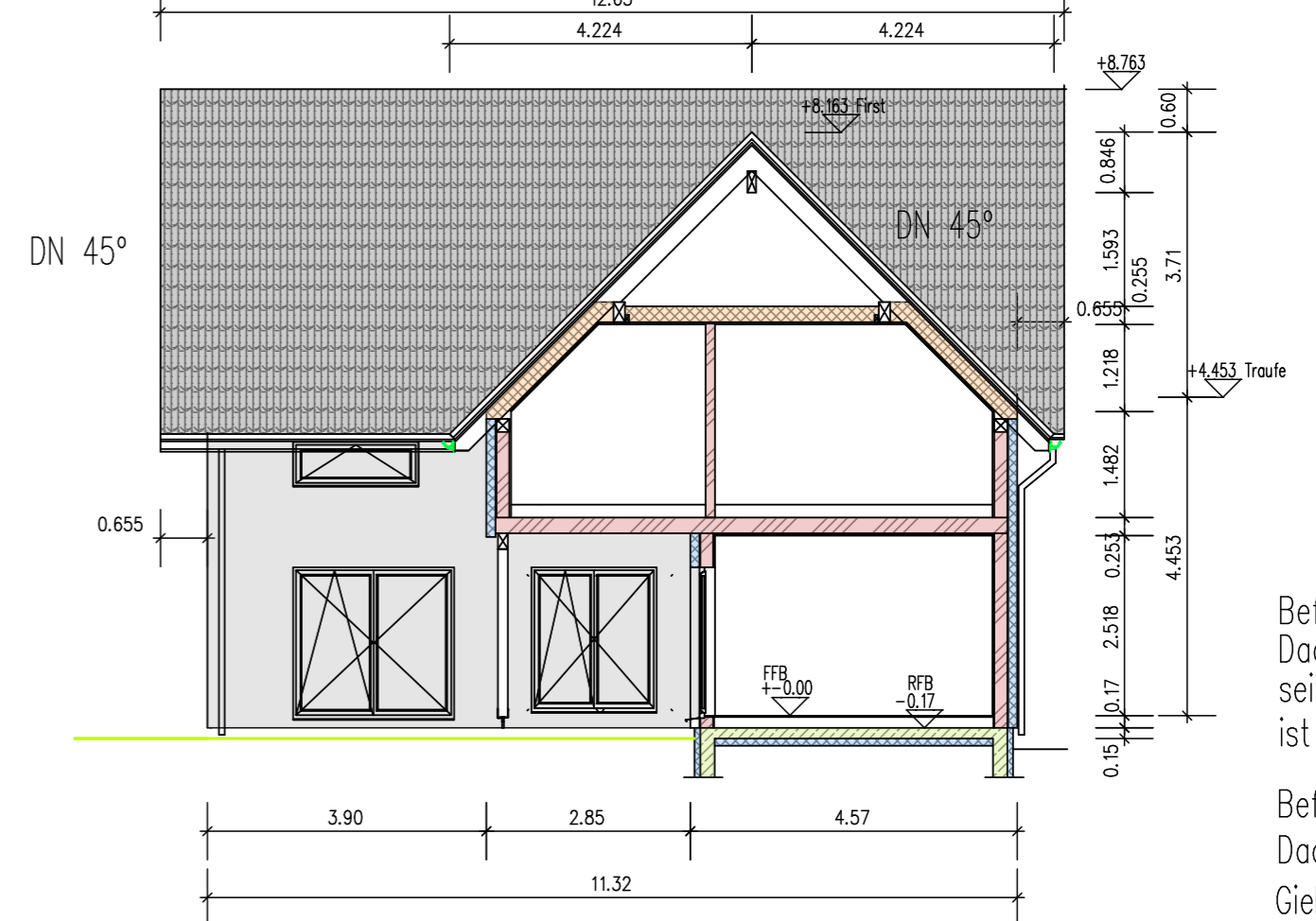


Dachgeschoss



Flächenangaben nach Wohnflächenverordnung
keine Netto-Grundflächen!

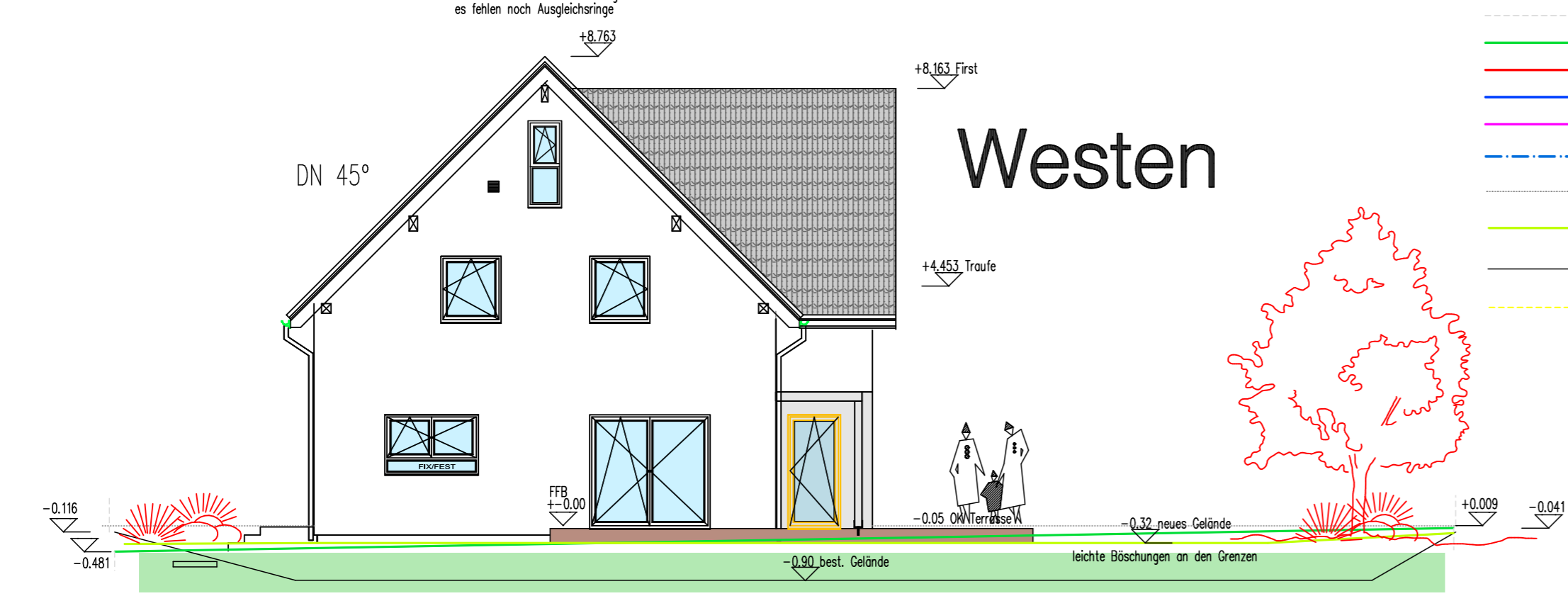
Schnitt B



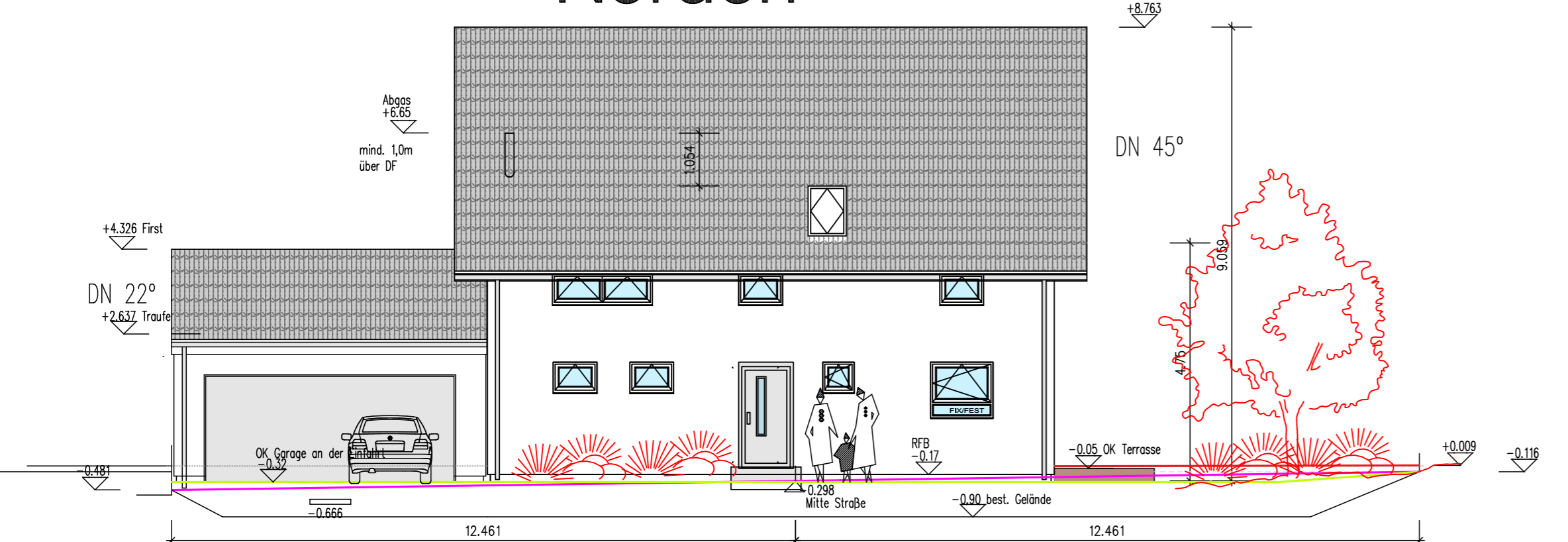
Befreiung von Punkt 8.4
Dachaufbauten
seitlicher Abstand von 1.50m
ist nicht eingehalten

Befreiung von Punkt 8.5
Dachüberstand
Giebelseite ist um 25.5cm überschritten
Traufseite ist um 1.5cm überschritten

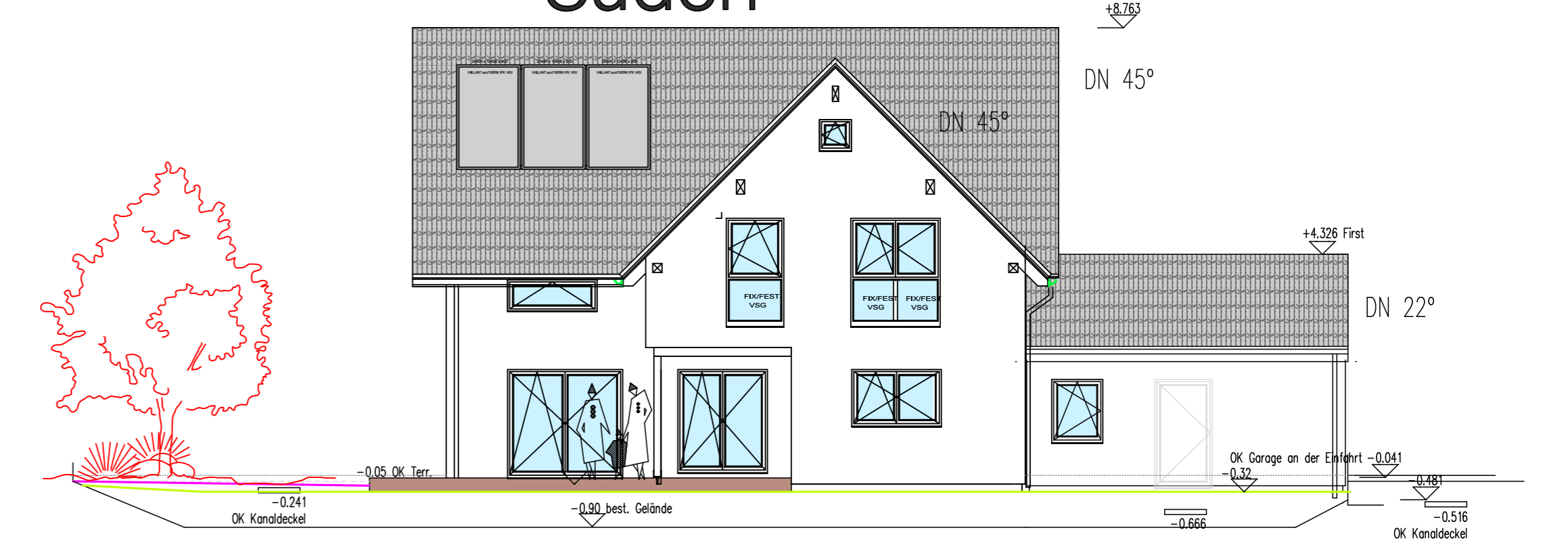
Westen



Norden



Süden



- Bezugslinie höchster Punkt
- östliche Grenze
- südliche Grenze
- westliche Grenze
- nördliche Grenze
- Baugrenze
- Linie +/- 0.00
- neues Gelände
- bestehendes Gelände
- Abstandsflächen

Osten

