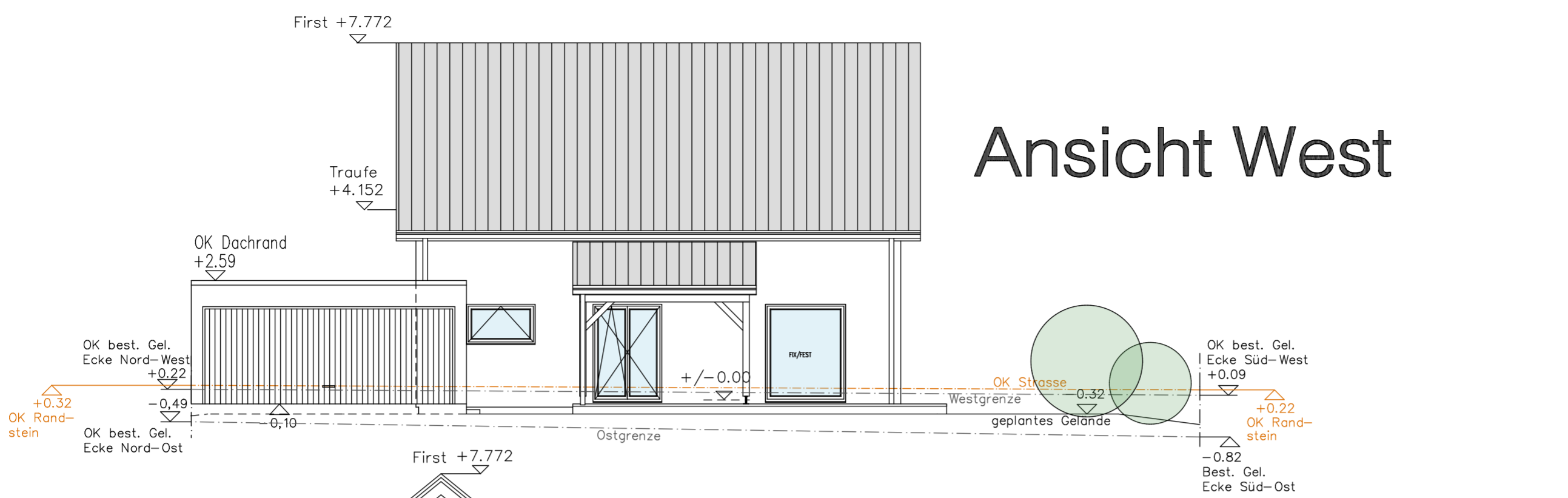
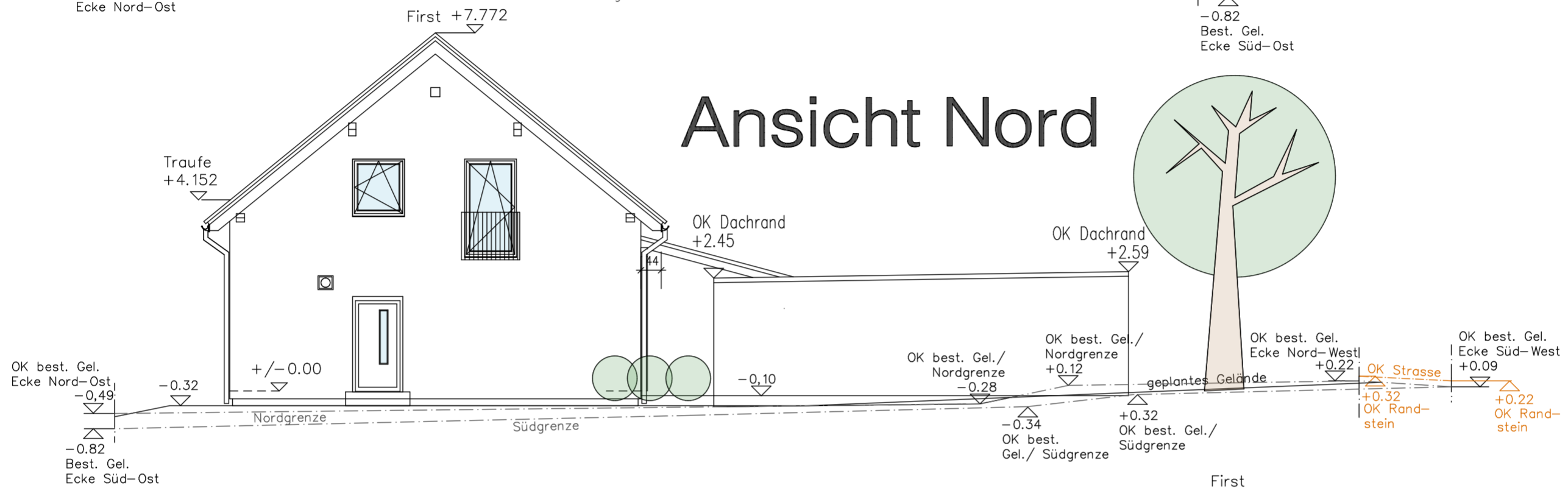


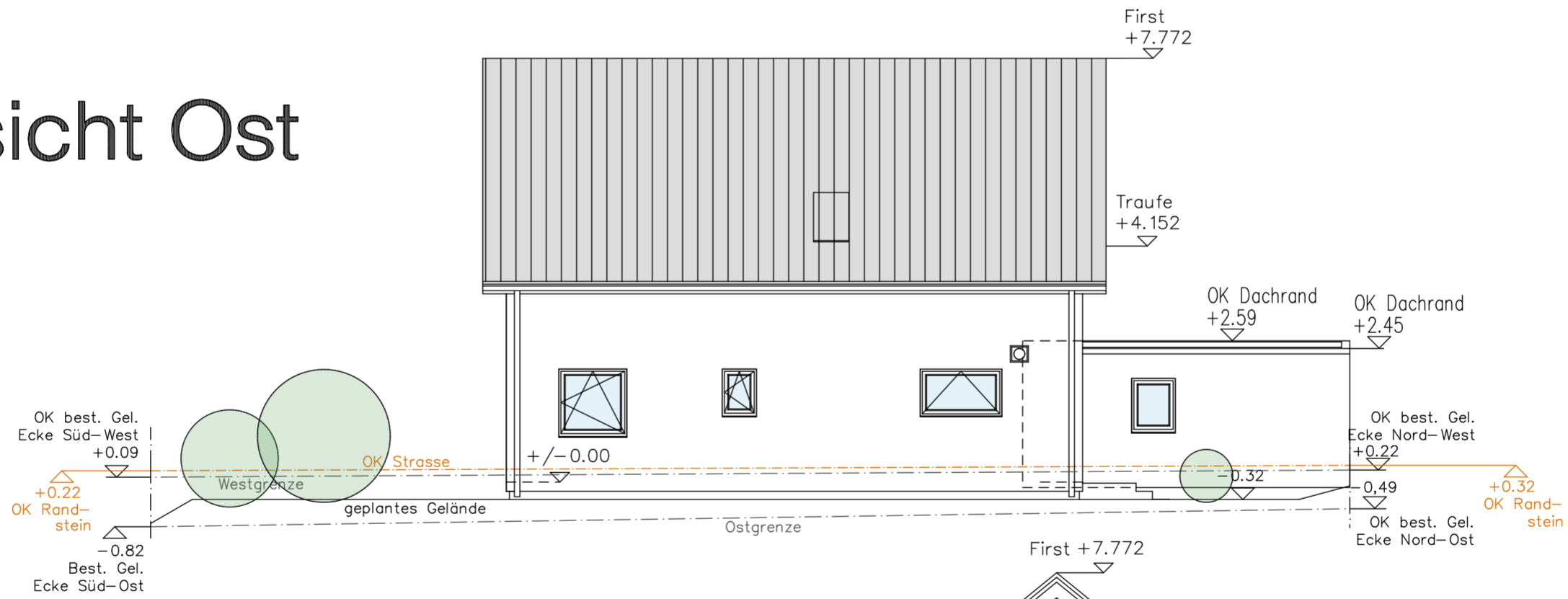
Ansicht West



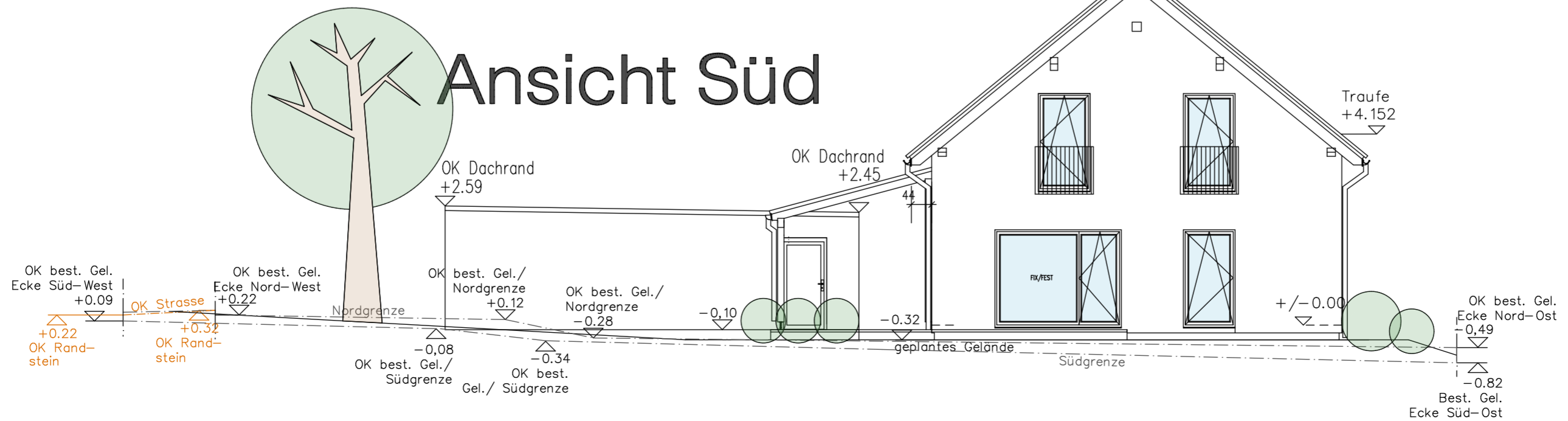
Ansicht Nord



Ansicht Ost



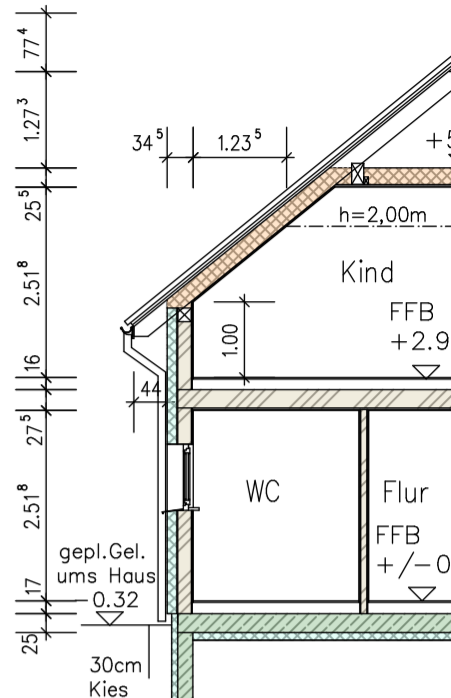
Ansicht Süd



Dachneigung 39°

Dachsteine, anthrazit

Dachstuhl nach Statik



Schn

Achtung: Dieser Bauantragsplan ist kein Ausführungsplan!

-  Dämmung PU
-  Dämmung mineralisch
-  Holzwand
-  Stahlbeton